

令和6年度
第1回

つながる 音楽会

障害のある方の演奏や合唱等の発表の場

障害者の文化芸術活動の発表の場提供事業とは

障害のある方の実演芸術分野における発表の機会を定期的に創出し、障害のある方やその支援者等の創造活動のモチベーション向上や多様な人々の交流、相互理解につなげることを目的とした東京都が実施する事業です。
令和6年度は、令和6年10月及び令和7年2月の2回、開催を予定しています。

開催日

2024年10月5日(土)

開場 13:00 / 開演 14:00(予定)

会場

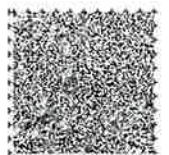
都議会議事堂1階 都民ホール

東京都新宿区西新宿2-8-1

出演者大募集

バンド・合唱等
ジャンルは問いません。

募集期間 2024年6月3日(月)~6月28日(金)



令和6年度
第1回

つながる 音楽会

開催日時 2024年10月5日(土) 開場 13:00 / 開演14:00(予定)

開催場所 都議会議事堂1階 都民ホール

募集期間 2024年6月3日(月)から同年6月28日(金)まで

募集内容 バンドによる楽器演奏、合唱等。音楽のジャンルは問いません。

参加対象 障害のある方*。バンド、団体の場合、原則障害のある方で構成されたグループ。1グループにつき15名まで。

*都内に居住し、身体障害者手帳、愛の手帳、精神障害者保健福祉手帳の交付を受けている方、または発達障害などのある方。

参加費 無料 ※参加準備金として1グループにつき50,000円提供

応募方法や申込書については、下記URLまたはQRコードからご確認ください。

公式サイト

<https://tsunagaruongakukai.com>



本公演に関するお問合せ

つながる音楽会 事務局

〒176-0004
東京都練馬区小竹町2-71-5 北野ビル2F

TEL 03-6915-8003(平日10:00から17:00まで)

FAX 03-6915-8702

E-mail info@tsunagaruongakukai.com

会場

アクセス

- 「JR新宿駅」(西口から徒歩約10分)
- 都営地下鉄大江戸線「都庁前駅」A3出口から徒歩1分
- 新宿駅西口(地下バスのりば)から都営バス
又は京王バス(都庁循環)「都議会議事堂」下車

